

共同募金へたくさんのご協力をいただき  
 ありがとうございます

平成25年度の共同募金実績

**3億6,879万円**

赤い羽根募金 **2億2,653万円**

歳末たすけあい募金 **1億4,226万円**

あなたの町で集まった募金は、あなたの町の民間社会福祉施設、地域のボランティア団体、町内会、NPO団体、社会福祉協議会などが行う福祉事業に使われています。

募金の助成先やありがとうメッセージ、公募による助成事業は、本会のホームページで見ることができます。

支えあいまちづくりに

誰でも気軽に使える輪投げなどを購入し、世代間交流と元気な地域づくり、人づくりに活用しています。



福祉のまちづくり支援事業  
 (3世代交流・健康づくり活動機器整備)  
 ●一戸町 川原田町内会

子どもたちの通学のお手伝い

学校への送迎は、時間により個人車対応が必要で、不便を感じていました。車補助成により多くの子どもたちの送迎が可能となり、利用者一同喜んでます。



施設整備費  
 ●一関市 (特非) 響生 施設名 リトル・ピース

安全・安心の地域づくり

除雪機の整備で高齢者世帯や通学路の除雪など、地域の安全・安心に役立っています。高齢者世帯の方々からも大変感謝されています。



安全・安心の地域づくり支援事業  
 (除雪支援活動)  
 ●金ヶ崎町 二日町自治会

ご存知ですか



募金のできる「赤い羽根自動販売機」

岩手県共同募金会では、飲料関係各社や自動販売機設置主様のご協力により、飲料の売り上げの一部を共同募金会へ寄付するシステムを構築し、ご支援をいただいています。

皆様のご利用と新規協力企業様、設置主様のご協力をお待ちしています。なお、設置に関するお問い合わせは、本会または市町村共同募金委員会までお願いします。

共同募金会への寄付には  
 税制上の優遇措置があります

共同募金会に対して寄付を行った場合、個人からの2千円を超える寄付は所得税および住民税にかかる寄付金控除の対象に、株式会社などの法人からの寄付金は「全額損金算入」になります。

岩手県共同募金会市町村共同募金委員会連絡先一覧

- |                             |                            |                            |
|-----------------------------|----------------------------|----------------------------|
| ●盛岡市共同募金委員会 ☎019-651-1000   | ●八幡平市共同募金委員会 ☎0195-74-4400 | ●住田町共同募金委員会 ☎0192-46-2300  |
| ●宮古市共同募金委員会 ☎0193-64-5050   | ●奥州市共同募金委員会 ☎0197-25-6158  | ●大槌町共同募金委員会 ☎0193-41-1511  |
| ●大船渡市共同募金委員会 ☎0192-27-0001  | ●滝沢市共同募金委員会 ☎019-684-1110  | ●山田町共同募金委員会 ☎0193-82-3841  |
| ●花巻市共同募金委員会 ☎0198-24-7222   | ●雫石町共同募金委員会 ☎019-692-2230  | ●岩泉町共同募金委員会 ☎0194-22-3400  |
| ●北上市共同募金委員会 ☎0197-64-1212   | ●葛巻町共同募金委員会 ☎0195-66-2111  | ●田野畑村共同募金委員会 ☎0194-33-3025 |
| ●久慈市共同募金委員会 ☎0194-53-3380   | ●岩手町共同募金委員会 ☎0195-62-3570  | ●普代村共同募金委員会 ☎0194-35-2100  |
| ●遠野市共同募金委員会 ☎0198-62-8459   | ●紫波町共同募金委員会 ☎019-672-3258  | ●軽米町共同募金委員会 ☎0195-46-2881  |
| ●一関市共同募金委員会 ☎0191-23-6020   | ●矢巾町共同募金委員会 ☎019-611-2840  | ●野田村共同募金委員会 ☎0194-71-1414  |
| ●陸前高田市共同募金委員会 ☎0192-54-5151 | ●西和賀町共同募金委員会 ☎0197-85-3225 | ●九戸村共同募金委員会 ☎0195-41-1200  |
| ●釜石市共同募金委員会 ☎0193-24-2511   | ●金ヶ崎町共同募金委員会 ☎0197-44-6060 | ●洋野町共同募金委員会 ☎0194-65-5360  |
| ●二戸市共同募金委員会 ☎0195-25-4959   | ●平泉町共同募金委員会 ☎0191-46-5077  | ●一戸町共同募金委員会 ☎0195-33-3385  |

社会福祉法人 岩手県共同募金会

〒020-0831 盛岡市三本柳8-1-3(ふれあいランド岩手内) ☎019-637-8889 FAX019-637-9712

岩手県共同募金会ホームページ <http://www.akaihane-iwate.or.jp/>

または岩手県共同募金会市町村共同募金委員会



岩手県共同募金会  
**赤い羽根 NEWS**

赤い羽根共同募金は、高齢者や障がい者、子ども達などを支援するさまざまな福祉活動に役立てられます。また、東日本大震災や昨年度の豪雨・大雨などの大規模災害時には「災害ボランティアセンター」の設置や運営により、被災地支援活動を支援しました。



赤い羽根共同募金





あなたの募金は  
被災地支援にも役立っています

# あなたの募金は 「じぶんのまち、そして私たちの岩手」を 良くするために使われます

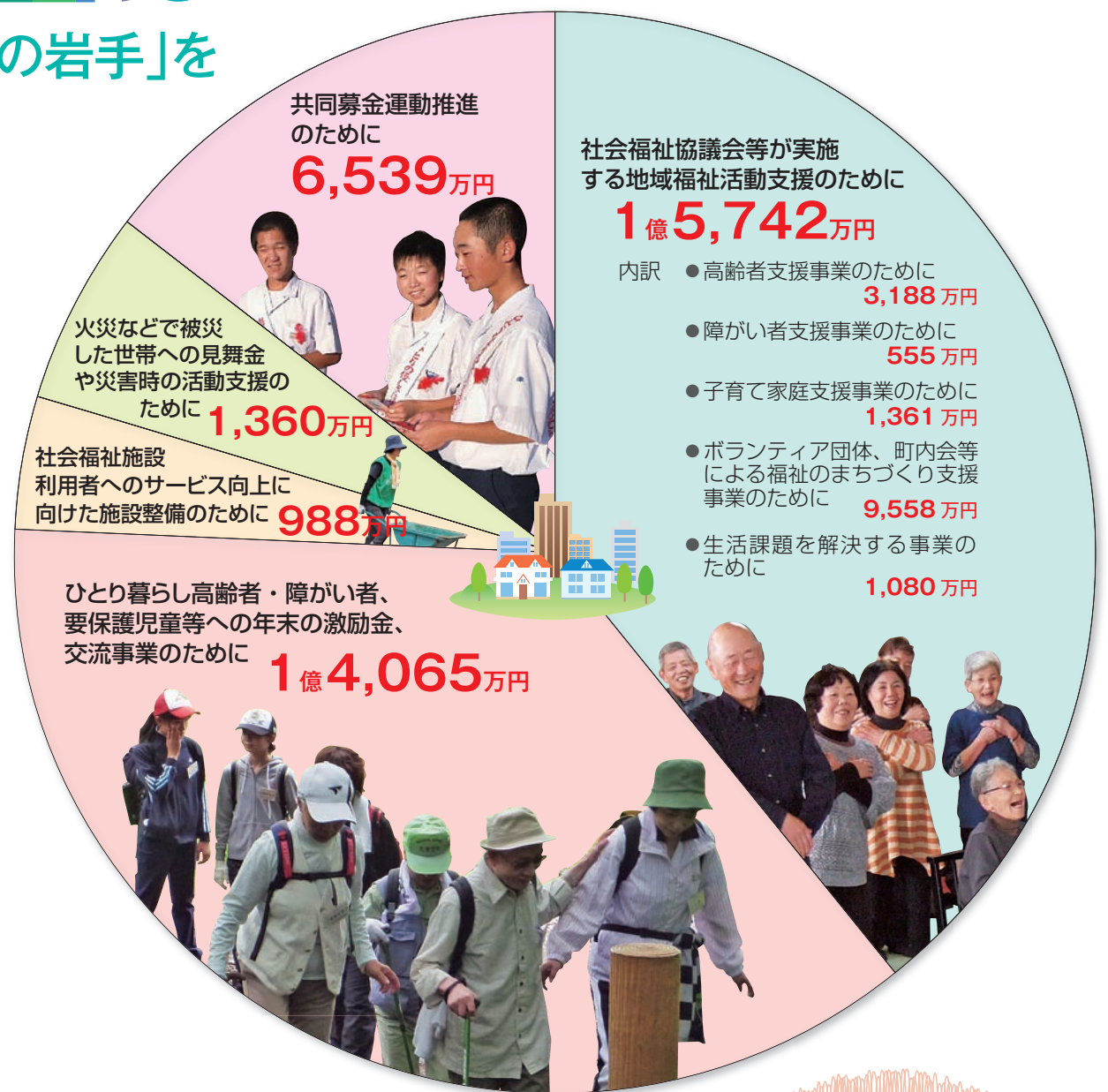
あなたの募金はあなたの町へ

赤い羽根共同募金は、募金をしていただいた「あなたの町の地域福祉事業」に活用されます。例えば、一人暮らし高齢者への配食サービス、障がい者施設の車両整備、子育て支援活動などに役立てられます。

今年の目標額と使いみち

**3億8,696万円**  
赤い羽根募金 **2億3,904万円**  
歳末たすけあい募金 **1億4,792万円**

募金の使いみち



- 社会福祉協議会等が実施する地域福祉活動支援のために
- 1億5,742万円
- 内訳
- 高齢者支援事業のために **3,188万円**
  - 障がい者支援事業のために **555万円**
  - 子育て家庭支援事業のために **1,361万円**
  - ボランティア団体、町内会等による福祉のまちづくり支援事業のために **9,558万円**
  - 生活課題を解決する事業のために **1,080万円**

## 私たちの住む町が もっといい町になるように

昨年度の共同募金運動には、寄付者の方々をはじめ、多くのボランティア、関係機関の皆様のご協力をいただき、心から感謝申し上げます。  
おかげ様で、お寄せいただいた募金から、地域の福祉活動事業や豪雨・大雨災害時のボランティアセンター設置、運営費に助成させていただくことができました。  
共同募金は、町の地域福祉を支えることができます。私たちの住む町がもっといい町になるよう、今年も皆様の温かいご支援をお願いします。

社会福祉法人岩手県共同募金会 会長 桑島 博



お寄せいただいた募金は

たとえば、  
じぶんの町の...

- ひとり暮らしの高齢者の生活を支援する活動
- 障がいのある方が地域で安心して暮らせるための活動
- 子育てで悩んでいる親たちの相談活動
- ひきこもりがちの方や社会的に孤立している方を支援する活動
- 地域みんなが「安心・安全」に暮らせるようにするボランティア活動
- 児童養護施設入所児等への進学就職支援、乳児院への備品遊具整備
- 火災・風水害・地震による被害のあった世帯への見舞金などの事業に役立てられます。

### 赤い羽根 3.11

#### いわて沿岸地域応援募金による助成

本会では、東日本大震災による被害が甚大であった沿岸8市町村の地域福祉活動支援のため、平成26年1月～3月に「赤い羽根3.11いわて沿岸地域応援募金」を実施しました。おかげさまで、皆様から応援いただいた募金13,884,864円に、日韓共同募金会東日本大震災救援プロジェクトの助成金等を加えた18,080,000円を、次の事業に助成することができました。

#### 事業内容と助成額

宮古市 社会福祉協議会	自分たちで畑作り 作物づくりで、生きがいや人と人とのコミュニケーションを図り、誰もが復興に向けて前向きになるよう支援	500
大船渡市 社会福祉協議会	たまには、かえっぺし大船渡 市外への避難者に帰省してもらい、復興の様子を見て、市民と交流を図り、元気になるよう支援	3,800
陸前高田市 社会福祉協議会	～地域住民の親睦を深め、孤立を防ぐために～ 地域行事開催のための助成金 住民交流を図る地域行事開催のため助成を実施	7,680
釜石市 社会福祉協議会	見守りネットワーク強化事業 サロン活動を実施するNPOと仮設団地自治会が連携し、被災者ニーズにより新たな見守りシステムを構築、被災者を支援	1,500
大槌町 社会福祉協議会	おおつちまつりで会いましょう！ 町外への避難を余儀なくされている方々を大槌祭りに招待し、大槌と避難者の絆を繋ぎかけをつくる	2,500
山田町 社会福祉協議会	「オレたち自慢の基地をつくりたい」 ～住民自ら作るいこいのスペース～ 町内3か所の仮設住宅敷地内に、高齢男性が気軽に集える小屋を自分たちでつくる	800
田野畑村 社会福祉協議会	三鉄で結ぶ地域の和 ～お座敷列車deサロン～ 全線復旧した三陸鉄道のお座敷列車を活用してサロンを開催し、住民同士のつながりの再構築を支援	800
野田村 社会福祉協議会	つながる結いっこのだサロン 21地区の公民館等で毎月、ふれあいいきいきサロンを開催し、新たな住民のつながりを支援	500

(単位：千円)

