

根

に
ゆ
ー
す

羽

い

赤

岩手県共同募金会

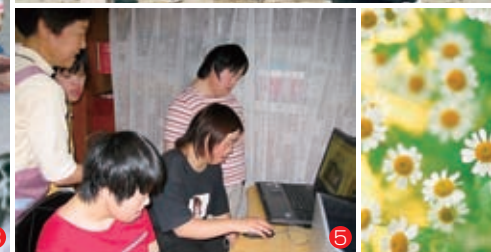


地域をつくる
市民を応援する
共同募金へ。

あなたのやさしさを、 届けます。

赤い羽根共同募金

10月1日月 → 12月31日月



地域の福祉、み

今年度の目標と使いみち

あなたの募金は
あなたのまちの福祉に
役立ちます

ボランティア団体・自治会
などの活動資金などとして

550万円

社会福祉協議会の
地域福祉活動事業費として

1億7,264万1千円

ひとり暮らし高齢者などへの
たすけあい費として

1億4,262万4千円

目標額

4億1,015万2千円

赤い羽根一般募金 **2億4,150万5千円**

歳末たすけあい募金 **1億6,864万7千円**

民間社会福祉施設などの
備品購入費などとして

1,425万円

火災などで被災した
世帯への見舞金や災害時の
活動支援として

1,100万円

赤い羽根やポスターなど
運動推進経費として

6,413万7千円

共同募金実績額

平成18年度
共同募金運動
結果報告

4億2,067万195円

赤い羽根一般募金 **2億4,346万7千10円**

歳末たすけあい募金 **1億7,720万3千185円**

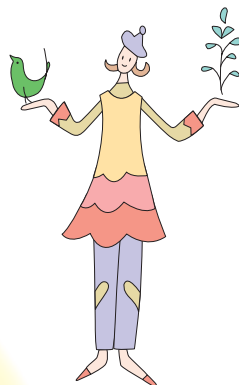


社会福祉法人
岩手県共同募金会

会長 菅 三郎

住みなれたまちで
いつまでも安心して
暮らすことができるように

赤い羽根共同募金運動は
今年で61回目を迎えました。
皆様の温かい善意によって、
本県社会福祉の充実に貢献
できますよう、
よろしくお願いいたします。





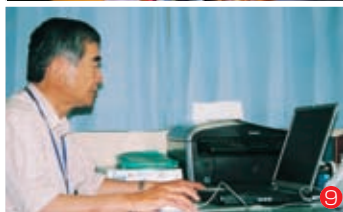
6



8



7



9

NPO法人
ひびきの会

耳の不自由な高齢者と交流

● 高齢聴覚障害者とボランティアの
ついで場（へり）の場（へり）（北上市）



聴覚に障害を持つ高齢者や、視覚と聴覚に二重の障害を抱える盲ろう者の多くは、コミュニケーション手段が制限されます。こうした人たちが心から話し合える場が、手話サークルの仲間との交流会です。昼食も一緒に調理し、情報交換の機会も広がっています。

みんなで参加

共同募金会受配施設・団体からの「さわやかメッセージ」 今日の輝きを、明日の笑顔へ

- お風呂場を設け、トイレも改修し、障害の重い方も使いやすくなりました。ショートステイの利用者からも好評です。
(地域活動支援センターわあはは・一関市)
- 育児中のお母さんの要望にこたえて、念願の学びと交流の場「親も子も輝いて・育児&育自」を開催しました。育児が楽しくなったと好評の声が聞かれました。
(育児サークルていくるていくる・盛岡市)
- スロープ付きの軽ワゴン車を購入し、車いすの方たちの乗降がスムーズです。「毎日の通所が安心です」と喜ばれています。
(NPO法人北障連 ワークステーションきたかみ・北上市)
- これからも前向きに、自立に向けて就職活動などに頑張っています。
(母子生活支援施設 盛岡市立かつら荘・盛岡市)
- 痰の「吸引体験講習会」を開催し、より多くの福祉関係者のみなさんに、その意義や技術を学んでいただきました。
(日本ALS協会岩手県支部・盛岡市)
- 遊具「エアトランポリン」を購入し、障害のある子もいない子も一緒に楽しい時間を共有しています。
(NPO法人六等星・盛岡市)
- 購入した車両は授産施設事業（豆腐・パン・ドーナツ・麺・マッサージなど）の仕事に役立ち、走る宣伝カーの役割も担っています。
(ワークみずさわ・奥州市水沢区)

写真の説明

- 1 公園の散策などに籐の乳母車が大活躍。新設の生活訓練室には冷蔵庫などの備品を揃えました。心からありがとうございます。
(善友乳児院・盛岡市)
- 2 楽しいバスハイクを前に「晴れるかな？ どんなお弁当かな？」とソワソワ。今年も楽しいバスハイクでした。
(重症心身障害児者施設みちのく療育園・矢巾町)
- 3 お揃いのエプロンと絵本や紙芝居を購入し、子育てサロンにいかしています。「すくすく子育て教室」でも大好評です。
(岩手町社会福祉協議会 子育てサロンすくすく・岩手町)
- 4 高校入学の制服や教科書などの準備費に役立てました。これからも頑張ります。
(児童養護施設清光学園・石鳥谷町)
- 5 パソコンとプリンターを購入し、作業に役立てています。染物の下絵づくりにもいかせるよう頑張ります。
(NPO法人福祉作業所すみれ館・盛岡市)
- 6 車両は朝夕の送迎や作業に役立てています。私たちもファイトを出して頑張ります。
(NPO法人きぼうハウス・岩泉町)
- 7 待望の10人乗りワゴン車は、施設が誕生して15年目の大きなプレゼントになりました。利用者の送迎に大活躍です。
(身体障害者通所授産施設 松柏園・久慈市)
- 8 近い将来、起きるといわれる地震や津波に備えた地域防災に取り組んでいます。心筋梗塞や不整脈による心停止の場合、救急車は待つていられません。AEDを購入し、いつでもだれでも使用できるよう講習会を重ねています。
(AEDを備えた安心のまちづくり推進 宮古市八木沢団地町内会・宮古市)
- 9 ひとり暮らし高齢者を中心にした食事会、出前講座、お茶会などで自治会の「福祉ゆいづくり」を進めています。購入したパソコンは住民向けの書類作成に威力を発揮しています。
(滝沢ニュータウン自治会 ゆいづくりの会・滝沢村)

ご近所でおきた火災や風水害などの 災害見舞金にも役立っています

災害はどの地域でも起こり得るものだけに、災害時の救援は究極の福祉活動と言われています。

岩手県の共同募金会は、災害時の活動支援資金としても役立っています。

● 火災の場合（半焼以上）

1世帯について、1万円が届けられます。



● 風水害の場合

（半壊以上、床上浸水）
1世帯について、1万円が届けられます。



● 災害時に即応する 活動支援資金として

風水害や地震の場合、災害ボランティアが救援活動に参加し、被災地の復興に大きな力を発揮しています。こうした災害ボランティア活動や、支援・救援活動を円滑にする活動拠点（災害ボランティアセンターなど）の経費にも役立てられます。



あなたの胸の赤い羽根が このまちの福祉活動を支えます

地域の福祉力を高める 市民活動をバックアップ

公募による 「福祉のまちづくり支援事業」で 応援します

■ボランティア・NPO活動に

「福祉のまちづくり」をすすめているボランティア・NPO団体や地域を拠点とした障害者福祉共同作業所などを支援します。

■町内会の福祉活動に

町内会組織において、児童・高齢者・障害者などの福祉向上を目的に独自に行っているユニークな「草の根」活動を支援します。

■1万円から30万円まで助成します

助成の額は1万円から30万円まで、助成総額は550万円となっております。活動に必要な機材購入費や研修費などが対象となります。

募集中です

詳しくは、
最寄りの市町村社会福祉協議会に
お問い合わせ下さい

岩手県共同募金会 赤い羽根共同募金にゆーす

毎年、目標額を達成しています

共同募金運動は今年で61年を迎えました。岩手県の赤い羽根共同募金（一般募金）と歳末たすけあい募金の募金総額は、毎年、目標額を達成しています。県民の皆さまの心温まるご支援、誠にありがとうございます。

イベント募金などが増えています

各学校などの皆さんやボランティアの方々のご協力と応援で、募金が増えています。イベントなどでも多くの善意が寄せられています。1円玉、10円玉の集積が地域福祉の大きな支えになっています。

ケータイからの募金が可能です

赤い羽根携帯サイトを開設しています。募金が可能な携帯の機種については、赤い羽根携帯サイトでご確認ください。

● www.m.akaihane.or.jp/

●今年のポスターモデルは石橋杏奈さんです。

岩手県共同募金会市町村分会連絡先一覧 (各市町村社会福祉協議会内)

市町村分科会名	連絡先
岩手県共同募金会	☎ 019-637-8889
盛岡市分会	☎ 019-651-1000
宮古市分会	☎ 0193-64-5050
大船渡市分会	☎ 0192-27-0001
花巻市分会	☎ 0198-24-7222
北上市分会	☎ 0197-64-1212
久慈市分会	☎ 0194-53-3380
遠野市分会	☎ 0198-62-8459
一関市分会	☎ 0191-23-6020
陸前高田市分会	☎ 0192-54-5151
釜石市分会	☎ 0193-24-2511
二戸市分会	☎ 0195-25-4959
八幡平市分会	☎ 0195-74-4400
奥州市分会	☎ 0197-25-6158
雫石町分会	☎ 019-692-2230
葛巻町分会	☎ 0195-66-2111
岩手町分会	☎ 0195-62-3570
滝沢村分会	☎ 019-684-1110
紫波町分会	☎ 019-672-3258
矢巾町分会	☎ 019-611-2840
西和賀町分会	☎ 0197-85-3225
金ヶ崎町分会	☎ 0197-44-6060
平泉町分会	☎ 0191-46-5077
藤沢町分会	☎ 0191-63-2111
住田町分会	☎ 0192-46-2300
大槌町分会	☎ 0193-41-1511
山田町分会	☎ 0193-82-3841
岩泉町分会	☎ 0194-22-3400
田野畑村分会	☎ 0194-33-3025
普代村分会	☎ 0194-35-2100
川井村分会	☎ 0193-76-2310
軽米町分会	☎ 0195-46-2881
野田村分会	☎ 0194-78-2963
九戸村分会	☎ 0195-41-1200
洋野町分会	☎ 0194-65-5360
一戸町分会	☎ 0195-33-3385

※共同募金の用途内容については、下記のホームページで公表しています。
市町村ごとに配分事例を検索することができます。

岩手県共同募金会ホームページ www.akaihane-iwate.or.jp/

中央共同募金会ホームページ www.akaihane.or.jp/

お問い合わせは

社会福祉法人 **岩手県共同募金会**

〒020-0831 盛岡市三本柳 8-1-3 (ふれあいランド岩手内)

☎ 019-637-8889 FAX019-637-9712

または上記の岩手県共同募金会市町村分会 (各市町村社会福祉協議会内)