

あなたのまちを**ワクワク**と あなたのまちを**イキイキ**と

地域のきずな、みんなで育てる
公募による「福祉のまちづくり支援事業」で
応援します

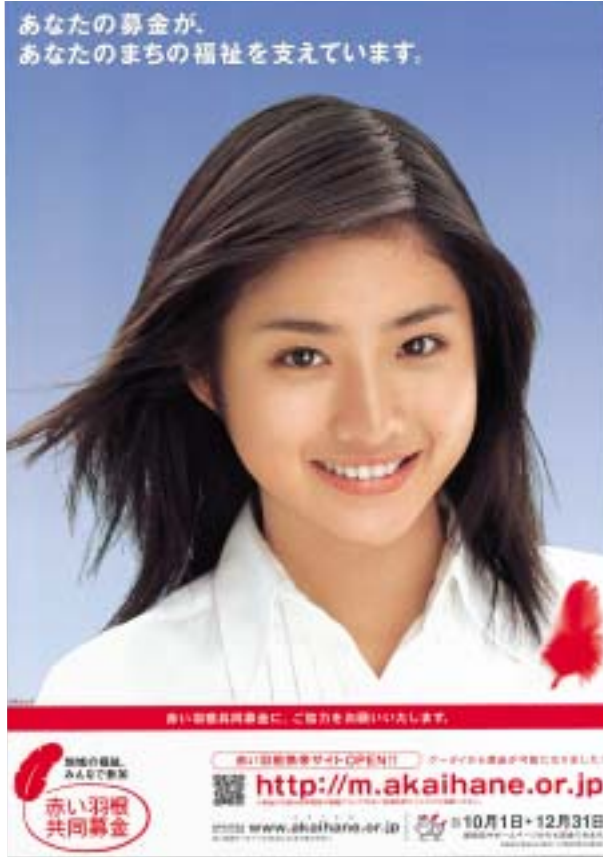
ボランティア・NPO活動などに
「福祉のまちづくり」をすすめているボラン
ティア・NPO団体や地域を拠点とした障害者福祉
共同作業所などを支援します。

町内会の福祉活動に
町内会組織において、児童・高齢者・障害者な
どの福祉向上を目的に独自に行っているユニーク
な「草の根」活動を支援します。

1万円から30万円まで助成します
助成の額は1万円から30万円まで、助成総額は
500万円となっております。活動に必要な機材購
入費や研修費などが対象となります。

募集中です

詳しくは、最寄りの市町村社会福祉協議会に
お問い合わせください



岩手県共同募金会

赤い羽根共同募金にゅーす

各市町村分会では、 配分の事例内容を公表しています

共同募金の使途内容については、岩
手県共同募金会または中央共同募金会
のホームページで公表しています。各
市町村ごとに配分事例を検索するこ
とができます。

岩手県共同募金会ホームページ
www.akaihane-iwate.or.jp/
中央共同募金会ホームページ
www.akaihane.or.jp/



1世帯の平均寄付額は、 過去8年間全国2位です

岩手県の赤い羽根共同募金（一般募
金）と歳末たすけあい募金の募金総額
は、毎年、目標額を達成しています。
1世帯当たりの平均寄付額は島根県に
次いで8年連続で2番目です。歳末た
すけあい運動では全国1位です。

県民の皆さまの心温まる、ご支援、
まことにありがとうございました。

ケータイから募金が 可能になりました

赤い羽根携帯サイトがオープンしま
した。募金が可能な携帯電話の機種に
ついては、赤い羽根携帯サイトでご確
認ください。

<http://m.akaihane.or.jp/>

街頭募金・職域募金が 増えています

高校生の皆さんや募金ボランティア
の方々のご協力と応援で、街頭募金が
増えています。職場などでも多くの善
意が寄せられました。1円玉、10円玉
の集積が地域福祉の大きな支えとなっ
ています。



石原さとみさん、 今年のポスターモデルに

NHKの大河ドラマ「義経」で、静役
を好演中の石原さとみさんに、今年の
共同募金ポスターのモデルとしてご協
力をいただいています。

岩手県共同募金会

赤い羽根 にゅーす

あなたの募金が、
あなたのまちの福祉を支えています。



お問い合わせは

社会福祉法人 岩手県共同募金会

〒020-0831 盛岡市三本柳8-1-3 (ふれあいランド岩手内)
電話 019-637-8889 FAX 019-637-9712
または各市町村の共同募金会分会 (各市町村社会福祉協議会内)

地域 な ので福 参社 加



子育てホームページ開設、バンザイ!



ホームページ開設で子育て家庭や託児をしている保育ママと、子育ての悩みを共有することができました。ホームページの情報発信をきっかけに、安心して子育てができる環境づくりが一步前進しました。

NPO法人矢巾ゆりかご(矢巾町)

ご近所でおきた火災や風水害などの災害見舞金にも役立っています

災害はどの地域でも起こり得るものだけに、災害時の救援は究極の福祉活動と言われています。岩手県の共同募金会は、災害時の活動支援資金としても役立っています。

- 火災の場合**(半焼以上)
1世帯について、1万円が届けられます。
- 風水害の場合**(半壊以上、床上浸水)
1世帯について、1万円が届けられます。
- 災害時に即応する活動支援資金として**

風水害や地震の場合、災害ボランティアが救援活動に参加し、被災地の復興に大きな力を発揮しています。こうした災害ボランティア活動や、支援・救援活動を円滑にする活動拠点(災害ボランティアセンターなど)の経費にも役立てられます



「新潟県中越地震」災害の際、被災地に向けて救援物資の積み込み作業(ふれあいランド岩手)

写真の説明

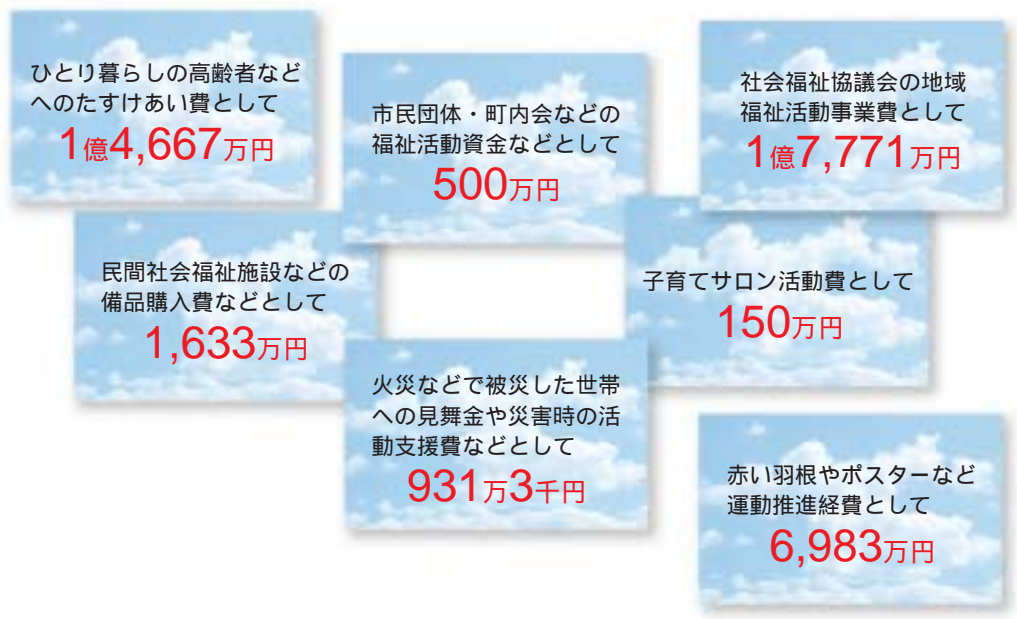
- 朝夕の送迎や諸行事に皆さんの善意を乗せて走っています(二戸たんぼ福祉作業所・二戸市)
- 新しいベッドで毎日すやかな夢を見えています(日赤岩手乳児院・盛岡市)
- 車いす利用の障害者宅などに出向いて散髪サービス(滝沢村社会福祉協議会・滝沢村)
- 人にやさしい観光地づくりをめざして、浄土ヶ浜の避難路を点検(アクセシブル宮古・宮古市)
- 週一回、高齢者などに給食をお届けしています(江刺市社会福祉協議会・江刺市)
- 未来を担う小中学生の福祉の心を培う「夏!!ボランティア体験」(平泉町社会福祉協議会・平泉町)
- 視覚障害者のためにパソコンとコピー機をフル回転(点訳Eye工房・水沢市)
- 作業所送迎車で早速、研修旅行へ出発(種市町はまなす福祉作業所・種市町)

今年度の 目標と使いみち

4億2,635万3千円

- 赤い羽根一般募金 **2億4,821万9千円**
- 歳末たすけあい募金 **1億7,813万4千円**

あなたの募金はあなたのまちの福祉に役立ちます



募金総額

4億4,088万2千246円

- 赤い羽根一般募金 **2億5,372万4千475円**
- 歳末たすけあい募金 **1億8,715万7千771円**



社会福祉法人
岩手県共同募金会
会長 **菅 三郎**

住みなれたまちで
いつまでも安心して
暮らすことができる
ように

赤い羽根共同募金運動は今年で59回目を迎えます。今年も、皆様の温かいご支援によって、本県社会福祉の更なる成熟に貢献できますよう、よろしく願いいたします。

平成16年度
共同募金運動
結果報告

共同募金受配施設・団体からの さわやかメッセージ

井どばた会議(お茶のみ交流会)は地域交流の場。子どもから大人まで集まります。(八千代地区自治会井どばた会議・山田町)

清潔で広々とした車いす用トイレを整備しました。あけぼの自慢のひとつです。(NPO法人あけぼの・北上市)

クッキー作り用の大型オープンを購入し、新商品の製造も手がけることができました。(知的障害者通所授産施設みずき園・久慈市)

送迎車用の電動リフターを購入し、車のまわりは笑顔で溢れています。(ひまわり園・水沢市)

パソコンとプリンターをチラシ作りや福寿会だよりなどにフル活用しています。(NPO法人福寿会・花巻市)

たくさんの機能を持つレーザープリンターを今後の仕事にいかせるように頑張ります。(福祉作業所好望・怒・盛岡市)

車両「多賀の里」号は、今日も元気に弁当配達などに市内を走っています。(共同作業所多賀の里・遠野市)

つづらな瞳の子ども達が健やかに育つことが私達の願い。案内書を作り、物品を購入しました。(子育てボランティアエンゼルネスト・滝沢村)